

## 健康相談・栄養相談

乳幼児健康相談・栄養相談

実施日 12月2日(火)

受付時間

午前9時30分～11時

予約制になります。

成人健康相談・栄養相談

実施日 12月9日(火)

受付時間

午前9時30分～11時

## 離乳食教室

(計測もできます)

実施日 11月18日(火)

予約制になります。

対象児・実施時間

離乳食初期 5～6か月児

(受付午前9時30分)

午前9時45分～10時15分

離乳食中期 7～8か月児

(受付午前10時15分)

午前10時30分～11時

離乳食後期・完了期

9～12か月児

(受付午前11時)

午前11時15分～11時45分

計測のみ

午前9時30分～11時

## 母親学級(両親学級)

実施日(4日間1コース)

12月5日(金)、9日(火)、12日(金)、

22日(月)

対象者 平成16年3月16日から5月15日までの分娩予定者で初産の

かた  
申込み 11月19日(水)～26日(水)まで  
に電話か来所で

## 2歳6か月児 歯科健康診査

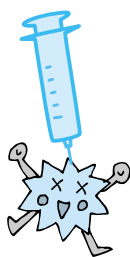
町で委託している医療機関での  
受診になります。

実施期間 12月～平成16年1月

対象児 平成13年6月生

## 12月の乳幼児予防接種

三種混合 5日(金)、12日(金)



## 麻疹・風しん

## 個別予防接種

1歳になった翌月から町で委託  
している医療機関で接種できるよ  
うに個別通知します。

## 200・400ml献血

実施日 11月5日(水)

午前の部

時間 午前9時15分～正午

会場 白岡商工会館(大字篠津)

午後の部

時間 午後1時30分～3時30分

会場 株式会社田野井製作所(大字岡泉)

## 健康体操教室



12月は健康運動指導士による運  
動指導を実施します。参加を希望  
されるかたは、定員制となります  
ので事前の申込みが必要です。

実施日 12月5日(金)

実施時間 午前10時～11時

(受付午前9時30分～9時50分)

定員 30名

対象者 町内在住の40歳以上のか

た

実施場所 中央公民館講堂

申込み 保健センターへ来所また

は電話で

持参する物 健康手帳、汗拭きタ

オル、運動靴(上履き)、飲み物

\*運動しやすい服装でおいでくだ

さい。

12月から実施場所が変更になり

ます。

## 高脂血症講座

医師による講話です。健診など  
でコレステロールや中性脂肪が高  
い、最近肥満がみで気になる、高  
脂血症が健康にどんな影響がある  
のか心配、などのあるかたはぜひ  
お受けください。

実施日 11月14日(金)

実施時間 午後1時20分～2時30

分(受付午後1時～1時20分)

対象者 町内在住のかた  
実施場所 保健センター  
申し込みは必要ありません。直  
接保健センターにお越しください。

## 神経芽細胞腫検査中止の お知らせ

今まで、白岡町では4か月児健  
康診査の通知に埼玉県の事業であ  
る「神経芽細胞腫検査」のセット  
を同封していましたが、埼玉県よ  
り平成16年4月1日からこの集団  
検査を取りやめる旨の通知があり  
ました。このため、今まで行っ  
てきた検査セットの配布は行わ  
ないことになりましたのでお知らせ  
します。

神経芽細胞腫は、主として乳幼  
児にできるがんの一種です。いま  
では、神経芽細胞腫を早期に発見  
し、治療を行うことで亡くなる子  
どもを減らすことを目的に、生後  
6か月から8か月の乳児を対象に  
尿検査を行っていましたが、この  
検査によって発見される神経芽細  
胞腫は自然に治癒することも多く、  
かえって過剰な検査や治療を招い  
てしまうことがあるなどの理由で  
厚生労働省より、集団検査中止の  
通知が出されました。それにつ  
いて、埼玉県でも検査を取りやめる  
ことになりました。なお、検査セ  
ットの配布休止後も、平成16年2  
月29日までに検査を受けられる月  
齢に達する対象者については、検  
査を受けることができますので、  
希望があるかたは保健センターに  
問い合わせください。

## 参加しませんか

## 消費生活セミナー

テーマ 「知っておきたい節約生  
活の知恵」

日時 12月3日(水)

午前9時30分～11時30分

場所 役場会議室404

講師 日本管理協会研究員

問合せ先 商工課 内線282

## 第9回しらおか農業祭



町内産の新鮮でおいしい野菜や  
お米などの農産物、花き・植木な  
どを直売します。

農業団体のほか町内の商工団体  
なども参加し、模擬店もあります。  
また、役場庁舎内では農産物の品  
評会があり、展示後に即売します。  
日時 11月22日(土)  
午前10時～午後2時(品物がな  
くなり次第終了します)

メイン会場  
しらおか味彩センター

主催 しらおか農業祭運営委員会  
協賛 白岡町・町農業委員会・南  
彩農業協同組合白岡支店・(有)しら  
おか味彩センター・町内農産物生  
産者団体・町内商工団体  
問合せ先 農政課農政係  
内線242・243

第5回

町民スキーツアー

夜行バスで行くスキーツアー。  
クラス別のスキー指導や自由滑走  
ウィンタースポーツを楽しもう！  
期日 平成16年1月23日(金)～25日(日)  
\*23日(金)の午後9時30分に

町役場集合

場所 尾瀬岩鞍スキー場(群馬県)  
対象 小学校4年生以上のかた  
(小学生は保護者同伴)  
定員 35名(申込順。30名に満た  
ない場合は中止)

参加費 2万5000円程度(宿  
泊費・交通費・リフト代・保険代)  
主催 体育指導委員連絡協議会  
教育委員会

申込み 11月10日(月)から12月19日  
(金)までに参加費を添えて生涯学習  
課社会体育係または、勤労者体育  
センターにお申し込みください。  
(電話申込不可)

問合せ先 生涯学習課社会体育係  
内線276

高岩わんぱくランド

(園庭開放)

保育所の園庭・遊戯室を使って、  
親子で楽しいひとときをいっしょ

に過ごしませんか？

遊びを通じておともだちをつく  
ったり、親子の交流を深めたり、  
子育てに関する情報交換など、子  
育てで真つ最中のお母さんがたを応  
援します。

実施日

水曜コース	木曜コース
12月17日	12月18日
1月14日	1月15日
2月4日	2月5日

(両コースとも各月1回)

時間 午前10時～11時30分  
場所 町立高岩保育所  
対象 1歳～就学前の児童と保護  
者

定員 30組(申込み順)

申込み・問合せ先 11月20日(木)午  
前9時～午後4時の間に電話で高  
岩保育所へ ☎(92)7582

募集します

しらおか味彩センター  
パート

職種及び募集人員  
飲食部門 若干名  
接客、調理、商品開発等

時給 730円  
そぼ打ち職人 若干名

時給 850円

応募方法 11月4日(火)から受付を  
します。電話で面接の日時を確認  
の上、履歴書(写真貼付)をお持  
ちください。

採用条件

・午前8時～午後6時までのうち

4時間以上勤務できるかた  
週3～4日以上できるかた歓迎  
土曜、日曜に勤務できるかた歓  
迎

経験者歓迎

応募・問合せ先 (有)しらおか味彩  
センター ☎(93)9800

自衛官

自衛隊生徒

一次試験 平成16年1月10日(土)  
資格 日本国籍を有し、平成16年  
4月1日現在中卒(見込みを含む)。  
以上で17歳未満の男子

受付期間 11月4日(火)～平成16年  
1月6日(火)

問合せ先 自衛隊埼玉地方連絡部  
さいたま募集事務所  
☎048(651)2420

埼葛斎場組合職員

職種 技能職

採用年月日 平成16年4月1日  
採用人員 1名

受験資格 高等学校卒業以上(平  
成16年3月31日までに卒業見込み  
の者を含む)昭和48年4月2日以  
降に生まれた者

受験申込み 12月8日(月)～12日(金)  
の午前8時30分～午後5時

受験案内・受験申込用紙は、埼  
葛斎場組合で11月17日(月)から配布  
します。

問合せ先 埼葛斎場組合  
☎048(752)1531

第5回さいたま環境賞  
の受賞候補者

対象者 県民団体、事業者及び個  
人。事業者のかたは「彩の国エス  
コップ宣言」の作成が必要

申込期限 12月26日(金)

申込方法 県環境推進課で配布す  
る募集案内に基づいて「応募申込  
書」を作成し、同課へ郵送。その  
他不明な点に関する問い合わせも  
県環境推進課へ

問合せ先 〒330 9301  
(住所記入不要) 県環境推進課  
さいたま環境賞係

☎048(830)3038  
FAX 048(830)4777

お知らせ

たばこ税手持品課税の  
納付について

たばこ税手持品課税の納期限に  
ついては、申告期限(平成15年7  
月31日)の5ヵ月後の平成16年1  
月5日(月)となっています。

国たばこ税、都道府県たばこ税  
市町村たばこ税の区分に応じた納  
付書を使用し納付してください。

納期限を超過してから納付され  
ますと、納付すべき税額以外に延  
滞税または延滞金を納付してい  
た場合がありますので、必ず納  
期限内に納付してください。

問合せ先 税務課住民税係  
内線124・125

県税休日納税相談窓口  
の開設

県税事務所では、自動車税や不  
動産取得税、県税の納税について  
の相談窓口を開設します。お気軽  
にご相談ください。

日時 11月23日(日)

午前9時から午後5時まで  
場所 春日部県税事務所  
☎048(737)2110

ひとり親家庭児童就学支  
度金支給制度のご利用を

この制度は、中学校に入学予定  
の児童を養育している母子家庭な  
どに、お子さんの入学準備に必要  
な経費の一部を助成するものです。  
対象となるかたは

母子家庭の母、父子家庭の父、  
又は父母のない児童を養育してい  
るかたであること。

養育しているお子さんが、平  
成16年4月に中学校に入学予定  
であること。

市町村民税非課税世帯である  
こと。  
生活保護受給中でないこと。

就学支度金の額  
中学校に入学する児童一人につ  
き1万2000円

申請受付 12月26日(金)までに支給  
申請書を福祉課児童福祉係へ提出  
してください。

支給申請書は福祉課にあります。  
問合せ先

福祉課児童福祉係  
内線162・163