



わが校 自慢 学校の広場

～篠津中学校～



合唱祭

また、秋の合唱祭では全校で取り組み、美しいハーモニーを響かせている。この合唱祭では、小学校の児童が聴衆として多く参加し、小中の一体感を醸し出しているのが大きな特色である。今年も参加者は、400名を超えた。

校外行事では、3年間を見通し、1年生から体験と自主的な活動を中心に積み上げている。特に、修学旅行後、その集大成として全校生徒及び保護者の前で発表会を開催しているのが、本校の大きな特徴である。

この学校教育目標を指して、現在、413名の生徒は、地域のかたがたに見守られながら、生き生きと学校生活を送っている。本校の特色としてあげられるのが学校行事への取組である。春の運動会、修学旅行、スクールキャンプ、遠足。秋の合唱祭、3daysチャレンジ、上級学校訪問等。生徒は、一つ一つの行事に真剣に取り組んでいる。

修学旅行発表会

本校は、昭和22年に開校し、今年で57年目を迎える伝統校である。これまで9463名の卒業生を送り出し、卒業生は町内外で活躍している。

「自立」

- ・ 進んで学ぶ生徒
- ・ 心豊かな生徒
- ・ 行動力のある生徒

この学校教育目標を指して、

現在、413名の生徒は、地域の

かたがたに見守られながら、生き

生きと学校生活を送っている。

本校の特色としてあげられるの

が学校行事への取組である。春の

運動会、修学旅行、スクールキャ

ンプ、遠足。秋の合唱祭、3da

ysチャレンジ、上級学校訪問等

生徒は、一つ一つの行事に真剣

に取り組んでいる。

校外行事では、3年間を見通し、

1年生から体験と自主的な活動を

中心に積み上げている。特に、修

ふるさと 白岡紀行



入耕地遺跡 1号住居跡出土土器
1,700年前の人びとの使っていた、お鍋やお茶碗です。この他に木で作られた器もあったと思われます。



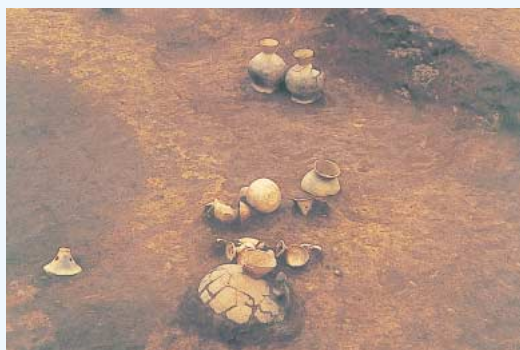
はじき 土師器

- 入耕地遺跡の出土例から -

古墳時代から平安時代に作られた素焼きの土器を土師器と呼んでいます。土師器は弥生式土器よりも薄手に仕上げられたものが多く、初期には刷毛目や縄目模様が残るものもありますが、概ね無文です。

入耕地遺跡の1号住居跡から古墳時代前期の遺物がまとめて出土しました。内訳は煮炊きを使う台付甕3個、器台や壺、碗など合計14個です。同じ大きさの台付甕2個は壁際に伏せて、器台や碗、壺などは大きな台付甕1個とともに炉の脇から、床下の貯蔵穴からは小壺2個が出土しました。

いっしょに出土した鉄の小刀と砥石を含め、当時の食器類の組み合わせを知る上で貴重な出土例となりました。



遺物出土状況