

**春休み「ちびっこ探検学校ヨロン島」**

**内容** 日本全国から参加する日本人小学生と在日外国人の友だちとの共同生活や野外活動（イカダ作り、イカダこぎ、サトウキビ絞りほか）を通じた国際交流

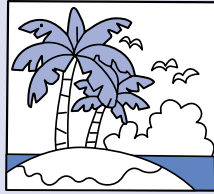
**期間** 3月27日(火)～4月2日(月) 6泊7日

**滞在先** 鹿児島県大島郡与論町

**参加費** 小2～小6 400名  
出発地によって参加費が異なりますのでお問い合わせください。

**説明会** 2月17日～25日まで9都市で実施  
**締切り** 3月7日(水) 先着順  
**問合せ** 資料請求

(財)国際青少年研修協会  
☎ 03 - 3359 - 8421  
☎ 03 - 3354 - 2207  
✉ info@kskk.or.jp  
http://www.kskk.or.jp  
〒160 - 0004  
東京都新宿区四谷2 11大村ビル3階



「いま、あなたにできること」

**面談相談**  
日時 2月10日(土)・11日(日) 午前10時～午後4時

**場所**  
10日(土)：大宮ソニックシティ 7階  
11日(日)：埼玉司法書士会総合相談センター(浦和・熊谷・越谷・所沢)

当日会場直接受付  
相談者多数の場合は先着順で相談を締め切る場合があります。(相談時間は一人30分程度とし、相談順整理券を配布)

埼玉司法書士会による無料相談「遺言・相続相談会」

来る2月13日(火)から春日部県税事務所の電話番号が次のとおり直通電話になります。

電話相談  
日時 2月10日(土)・11日(日) 午前10時～午後4時  
☎ 048(710)5538  
☎ 048(710)5538



春日部県税の電話番号が変わります

埼玉司法書士会事務局  
☎ 048(863)7861

問合せ

なお、前日までは従前どおり代表電話(☎048(737)2110)です。

- ・納税 直通電話 ☎048(737)2175
  - ・納税 ☎048(737)2179
  - ・納税(自動車税) ☎048(737)2190
  - ・法人事業税 ☎048(737)2206
  - ・個人事業税 ☎048(737)2208
  - ・不動産取得税 ☎048(737)2209
  - ・軽油引取税 ☎048(737)2228
  - ・納税証明 ☎048(737)2016
- 住所** 〒344 8555  
春日部市大沼1 76
- 最寄り駅** 春日部駅西口  
(徒歩約20分)  
(バス春日部温泉行き5分 地方庁舎前下車)
- (参考) 税の種類と取扱い  
機関  
・国税 所得税(確定申告)  
法人税 消費税など **春日部事務所**  
・県税 自動車税 不動産取得税 法人事業税など

・市町村税 住民税・固定資産税・軽自動車税など  
**各市町村税務担当窓口**

**軽油を使用する皆様へ**

不正軽油とは、主に灯油や重油と軽油を混ぜ、「軽油」と偽って販売されているものです。不正軽油の販売者は、本来納めるべき軽油引取税を不正に免れています。

不正軽油を使用することは、軽油引取税の脱税を助長することだけでなく、自動車への悪影響や環境問題の原因ともなります。

なお、埼玉県では不正軽油の撲滅戦略として左記のことに取り組んでおります。

**作らせない・売らせない**  
不正軽油の調査・刑事告発などを行っています。

**買わない**  
運送会社などの需要家の皆様に不正軽油を買わないようお願いしています。出所が確かなものをお買い求めください。

正常な軽油は油槽所の出荷証明書が発行されます。販売業者へ請求してください。

**使わない**  
公共工事においては、不

**人口(1月1日現在)(平均年齢)**

男	24,659人...	(41.0歳)
女	24,652人...	(42.6歳)
計	49,311人...	(41.8歳)
前月より	54人増	
世帯数	17,278世帯	

**12月の交通事故発生状況**

人身事故	30件
死者数	0人
重傷者数	1人
軽傷事故	37件
物損事故	82件

**12月の火災・救急統計**

火災件数	1件
救急件数	158件

火災発生及び鎮火時のお問い合わせは ☎(93)0119 (テレフォンサービスへ)

軽油引取税担当  
2月12日まで(代表)  
☎048(737)2110

また、公共工事現場で稼働する建設機械の燃料として灯油や重油を混ぜた燃料を使用しないでください。

なお、公共工事の発注者である国県市町の関係部局と連携を強め、不正軽油の締め出しを進めています。

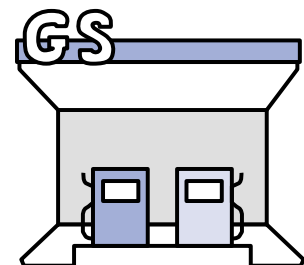
使用されている軽油に不審な点がありましたら、春日部県税事務所に相談ください。

お問い合わせ  
お問い合わせ先  
春日部県税事務所  
〒344 8555  
春日部市大沼1 76

～交通ルールを守りましょう～  
**わき見運転による交通事故防止**

交通事故防止3原則  
止まる  
見  
確かめる

毎月10日は交通安全の日です



2月13日から(直通)  
☎048(737)2228